

SHARP

MX-2010U

Digitálny farebný multifunkčný systém



tlač | kopírovanie | skenovanie | faxovanie | archivácia

Štýl. Jednoduchosť. Výkon.

Multifunkčný A3 farebný systém
pre menšiu kanceláriu



Prekvapte farebnými dokumentmi A3

Predstavujeme vám kompaktný a elegantný MX-2010U s rýchlosťou až 20 strán za minútu. S týmto mimoriadne cenovo dostupným multifunkčným systémom môžete teraz tlačiť, kopírovať a skenovať maximálnou rýchlosťou aj farebné dokumenty.

Vložili sme doň všetky dôležité funkcie, ktoré potrebuje každá kancelária – vrátane odolného zabezpečenia – ale ponechali sme na vás, aby ste si sami vybrali konfiguráciu, ktorá sa vám ideálne hodí. V tomto najmenšom zariadení vo svojej kategórii, ktoré zaberie len nutné minimum priestoru, tak získate všetko potrebné bez nadbytočných doplnkov.

Zvláštny dôraz sme kládli na jednoduchosť použitia. MX-2010U má 7,0" farebný dotykový displej s dotykovým perom pre jednoduché ovládanie. Všetky hlavné funkcie zvládnete úplne intuitívne bez náročného školenia. Nezabudli sme ani na takú „maličkosť“, ako sú ľahko uchopiteľné držadlá kaziet na papier.

Taktiež správa zariadenia je veľmi jednoduchá. Vďaka aplikácii Remote Access Control je možné ovládať a konfigurovať multifunkčný systém alebo riešiť prípadné problémy s obsluhou na diaľku cez počítačovú sieť.

Viac možností za lepšiu cenu

Vyberte si zo širokej škály doplnkov, aby ste si vytvorili vlastnú konfiguráciu presne podľa vašich potrieb. Napríklad obracací jednopriechodový podávač originálov umožňuje jednoduché a rýchle obojstranné skenovanie a kopírovanie. Doplnkový interný pevný disk poslúži na uloženie a opätovné použitie dokumentov. A to nie je všetko. Môžete si objednať taktiež priestorovo úsporný vnútorný finišér s automatickým odsadzovaním výtlakov a elektronickým triedením, nadštandardné zabezpečenie, užitočné faxové funkcie a prístup k aplikáciám tretích strán pre automatizáciu každodenných kancelárskych prác. Môžete sa kedykoľvek rozhodnúť a kúpiť len to, čo naozaj potrebujete.

Ohľaduplnejší k životnému prostrediu

MX-2010U má certifikáciu Energy Star a využíva ekologickú technológiu Sharp na podporu úsilia o ochranu životného prostredia. Trvanie nahrievania nepresahuje 45 sekúnd a zariadenie sa dokonca „učí“ vaše obvyklé pracovné zvyklosti a automaticky sa vypína v čase, keď sa nevyužíva. Navyše sme pre zníženie spotreby energie použili v skeneri úsporné LED osvetlenie. Tieto a ďalšie konštrukčné „kúsky“ robia z tohto multifunkčného systému zariadenie, ktoré má jedny z najnižších hodnôt typickej spotreby energie vo svojej triede.



MX-2010U s certifikáciou Energy Star plne podporuje vaše úsilie o ochranu životného prostredia.

Hlavné prednosti



Interný finišér pre úsporu miesta



LED osvetlenie s nízkou spotrebou energie



Ľahko uchopiteľné držadlá kaziet



Farebný LCD displej



Dotykové pero





Každodenná produktivita



MX-2010U môže dodať všetkým vašim dokumentom nádherné farby bez spomalenia tlače.

Budete prekvapení, o koľko toho s MX-2010U zvládnete viac. Na rozdiel od niektorých multifunkčných systémov, ktoré pri farebných dokumentoch spomaľujú prácu, dokáže toto výkonné kompaktné zariadenie tlačiť stále plnou rýchlosťou 20 strán za minútu. Efektívnu prevádzku môžete navyše zdvojnásobiť spriahnutím* dvoch zariadení a zdieľaním tlačových úloh medzi nimi.

Pridajte k tomu rýchle skenovanie (50 originálov za minútu) a zhotovenie prvej kópie iba za 10,2 sekundy** (a za ešte kratší čas v prípade čiernobielych stránok) a máte tu zariadenie s viac než postačujúcim výkonom pre uspokojenie potrieb celého pracovného tímu.

Vyššia efektivita

Zložité úlohy sa dajú zvládnuť rýchlo vďaka doplnkovému obracaciemu jednopriechodovému podávaču dokumentov so zásobníkom na 100 listov pre rýchle obojstranné skenovanie. Pomôže vám taktiež elektronické triedenie pre zoradenie listov a rozdeľovanie tlačových úloh. Funkcia „Zlúčená úloha“* umožňuje jednoducho kopírovať objemné predlohy a doplnkový veľký interný pevný disk poskytuje dostatok miesta na ukladanie a vyvolávanie dokumentov.

Okamžitá tlač z pamäte USB je jednoduchá vďaka dvom zabudovaným portom USB. Môžete tlačiť priamo*** bežné súbory PDF, TIFF a JPEG bez toho, aby ste museli strácať čas a používať na to nejaký program s ovládačom tlačiarne.

To všetko ponúka tento kompaktný a napriek tomu prekvapivo všestranný multifunkčný systém, ktorý dokáže posilniť produktivitu celého pracovného tímu.



Doplnkový obracací jednopriechodový podávač na 100 listov



Ukážky dokumentov* pre váš prehľad



Porty USB pre okamžitú tlač z pamäte USB

* Vyžaduje si doplnkový modul MX-PB14 a MX-HD10.

** Najlepší dosiahnutý čas kopírovania A4 pri podávaní papiera dlhším okrajom napred z 1. kazety, umiestnenie originálu na sklo, na pripravenom stroji a bez použitia funkcií „Automatický farebný režim“ a „Automatická voľba farby“. Môže sa líšiť podľa stavu stroja a prevádzkových podmienok.

***Vyžaduje doplnkový modul MX-PB14 a MX-HD10. Priama tlač PDF si vyžaduje taktiež doplnkový modul MX-PK11.

Vynikajúca kvalita obrazu

Urobili sme všetko pre to, aby ste jednoducho získali čo možno najkvalitnejšie tlačené, kopírované alebo skenované dokumenty.

Vývojom developera a tonera prinášame lepšiu kvalitu obrazu na celej škále tlačových materiálov a rozlíšenie farebnej tlače 600 × 600 dpi (alebo interpolované 9 600 × 600 dpi) dodá všetkým vašim dokumentom vizuálny štýl a pôsobivosť.

Nemusíte však byť odborníkmi na farby, aby ste dostali z MX-2010U to najlepšie. O všetky nastavenia sa postará „Automatický farebný režim“, ktorý vytvorí presné, kvalitné kópie s vernou reprodukciou farieb, polotónov a drobných detailov.

Nemusíte sa preto zbytočne namáhať a učiť sa používať nejaké špeciálne funkcie. Napriek tomu získate profesionálne vyzerajúce dokumenty, vhodné na každodennú firemnú prevádzku.



Technológia pre zvýšenie výkonu

Nový MX-2010U obsahuje kľúčové technológie pre zlepšenie prevádzky, aké nájdete aj v iných oceňovaných multifunkčných systémoch Sharp, a ešte niečo navyše.

Plne farebné skenovanie je rýchle a flexibilné. Originály môžu byť skenované do najrozšírenejších formátov súborov a potom ihneď posielané na niekoľko e-mailových adries, do počítača, priečinkov vo vašej sieti, na server FTP alebo priamo do pripojenej pamäte USB. K dispozícii je taktiež funkcia „Naskenuj ku mne“, ktorá umožňuje jedným dotykom naskenovať predlohu a odoslať ju priamo na váš e-mail.

Voľné šírenie informácií po celej firme

Vďaka digitalizácii dokumentov a ich distribúcii podľa potreby môžete teraz skutočne naplno využívať odovzdávanie informácií na papierovom médiu. Bez námahy zvládnete aj skenovanie rozsiahlych dokumentov. Pomôžu vám dômyselné doplnky a funkcie, ktoré dokážu napríklad automaticky opečiatkovať každý naskenovaný originál alebo vynechávať prázdne stránky.

Pre rozoslanie naskenovaných dokumentov jednoducho vyberte e-mailové adresy zo zoznamu, ktorý môže byť synchronizovaný s vaším firemným e-mailovým adresárom. Keď pošlete kópiu do vášho PC, môžete použiť softvér Sharp pre správu dokumentov, ktorý umožňuje ukladať a spracovávať súbory v takmer každom formáte a dokonca ich spájať do nových viacstránkových dokumentov.

Pohodlná archivácia dokumentov

S doplnkovým pevným diskom s veľkosťou 160 GB môžete ukladať spracovávané úlohy (ktoré sú ľahko rozlíšiteľné podľa miniatúrnych ukážok) na ďalšie použitie. Môžete si vybrať rýchlu archiváciu pre dočasné uloženie, pokročilú archiváciu pre dlhodobé uloženie alebo archiváciu do hlavného priečinka pre pohodlné zdieľanie dokumentov v pracovnej skupine. Dokumenty môžete ukladať taktiež do privátnych priečinkov chránených heslom.



Vysoká variabilita

Vyberte si konfiguráciu, ktorú práve teraz potrebujete, a postupne k nej pridávajte ďalšie doplnky tak, ako sa vám to bude hodiť. Zvoľte kryt dokumentov alebo obracací jednopriechodový podávač dokumentov, zvýšte možnú zásobu papiera až na 2 100 listov, pripojte fax s rýchlosťou Super G3, internetový fax, investujte do vyššieho zabezpečenia, pridajte interný pevný disk, nainštalujte interný finišér a dierovač – záleží len na vás.

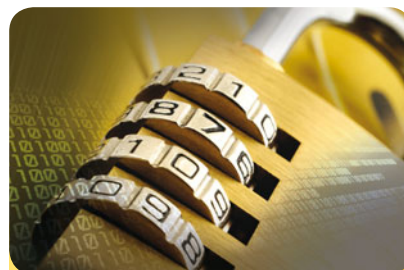
MX-2010U dokáže spracovávať taktiež najnovšie aplikácie Sharp OSA® (Open Systems Architecture)*, ktoré ho premenia na integrovanú bránu k vašim firemným sieťovým aplikáciám. Na automatizáciu manuálnych kancelárskych prác sa dajú použiť rozmanité aplikácie, napríklad pre vytváranie a distribúciu dokumentov alebo pre prístup k sieťovým aplikáciám a údajom priamo z ovládacieho panela multifunkčného systému.



Spoľahlivé zabezpečenie

Viacúrovňové zabezpečenie MX-2010U funguje nepretržite, aby uchránilo vašu sieť a údaje pred všetkými neoprávnenými prístupmi, zámernými aj náhodnými. Štandardné bezpečnostné opatrenia zahŕňajú overovanie používateľa, utajenú tlač so zadaním PIN, SSL šifrovanie údajov, zabezpečené sieťové rozhranie, podporu IEEE 802.1X a IPsec a ochranu PDF heslom. Ale to ešte nie je všetko.

Doplňkový pevný disk uchováva dokumenty a ďalšie údaje. Pre ochranu týchto informácií a pre ešte väčšie zabezpečenie si môžete vytvoriť zabezpečovací modul, ktorý šifruje alebo bezpečne vymazáva údaje z pevného disku aj z internej pamäte, a to v zadaných intervaloch alebo na vyžiadanie. Modul má taktiež funkciu pre kontrolu dokumentov, ktorá zabraňuje neoprávnenému kopírovaniu, skenovaniu, faxovaniu alebo ukladaniu dokumentov. Okrem toho je štandardne k dispozícii inicializačná funkcia, ktorá bezpečne vymaže všetky údaje z MX-2010U, keď nastane čas na jeho výmenu.



System MX-2010U je vybavený viacúrovňovým zabezpečením pre ochranu vašich informácií, dokumentov a siete.

* Vyžaduje si doplnkový modul MX-HD10 a MX-AMX2 alebo MX-AMX3.

Jednoduchá obsluha

I keď je MX-2010U výkonný a všestranný, napriek tomu sa mimoriadne ľahko používa. Každé dôležité nastavenie je možné nakonfigurovať cez špeciálnu webovú stránku. Letným pohľadom na okno stavu úloh na displeji ovládacieho panela zistíte, aké kopírovacie a tlačové úlohy sa spracovávajú a v akom poradí. Ale to je len jeden z mnohých realizovaných chytrých nápadov. Medzi ďalšie jednoducho použiteľné inovácie patrí:



Ovládací panel pre diaľkový prístup



Ovládací panel pre diaľkový prístup

Pracovníci technickej podpory môžu na diaľku sledovať a obsluhovať ovládací panel, preberať riadenie, meniť nastavenie, odstraňovať problémy a dokonca okamžite poradiť používateľovi bez toho, aby museli vstať od svojho stola.

Diaľková diagnostika

Riešte potenciálne problémy skôr, než skutočne nastanú, pomocou monitorovania vášho multifunkčného systému cez webový prehľadávač, a nechajte si posielat včasné e-mailové upozornenia na potrebnú údržbu.

Monitorovanie stavu tlačiarne

Aplikácia Printer Status Monitor umožňuje kontrolovať prevádzkový stav multifunkčného systému priamo z vášho PC, aby ste sa pred spustením tlačovej úlohy uistili, že je dostatok tonera aj papiera. Navyše sa hneď po vytlačení dokumentov objaví na vašom monitore upozornenie na dokončenie úlohy. Ušetríte si tak zbytočné pochôdzky k stroju pri čakaní na tlač.

Diaľková správa zariadení Sharp

Keď nainštalujete na váš server aplikáciu Sharp Remote Device Manager (SRDM), získate úplnú kontrolu nad vašimi tlačiarňami a multifunkčnými zariadeniami v reálnom čase cez bežný webový prehľadávač. Hlásenie chýb, technická podpora, inštalácia ovládačov, aktualizácia firmvéru, konfigurácia tlačiarňí – to všetko je jednoduchšie a lepšie prístupné.

Doplnky

Žiadne dve pracovné skupiny nie sú rovnaké a každá má rôzne potreby. Vyberte si z týchto doplnkov to, čo sa vám bude najlepšie hodiť na vašu prácu.

1. MX-RP12

Obracací jednopriechodový podávač dokumentov



2. MX-VR11

Kryt dokumentov



9. MX-TR12

Výstupný rošt



7. MX-FN17

Finišér



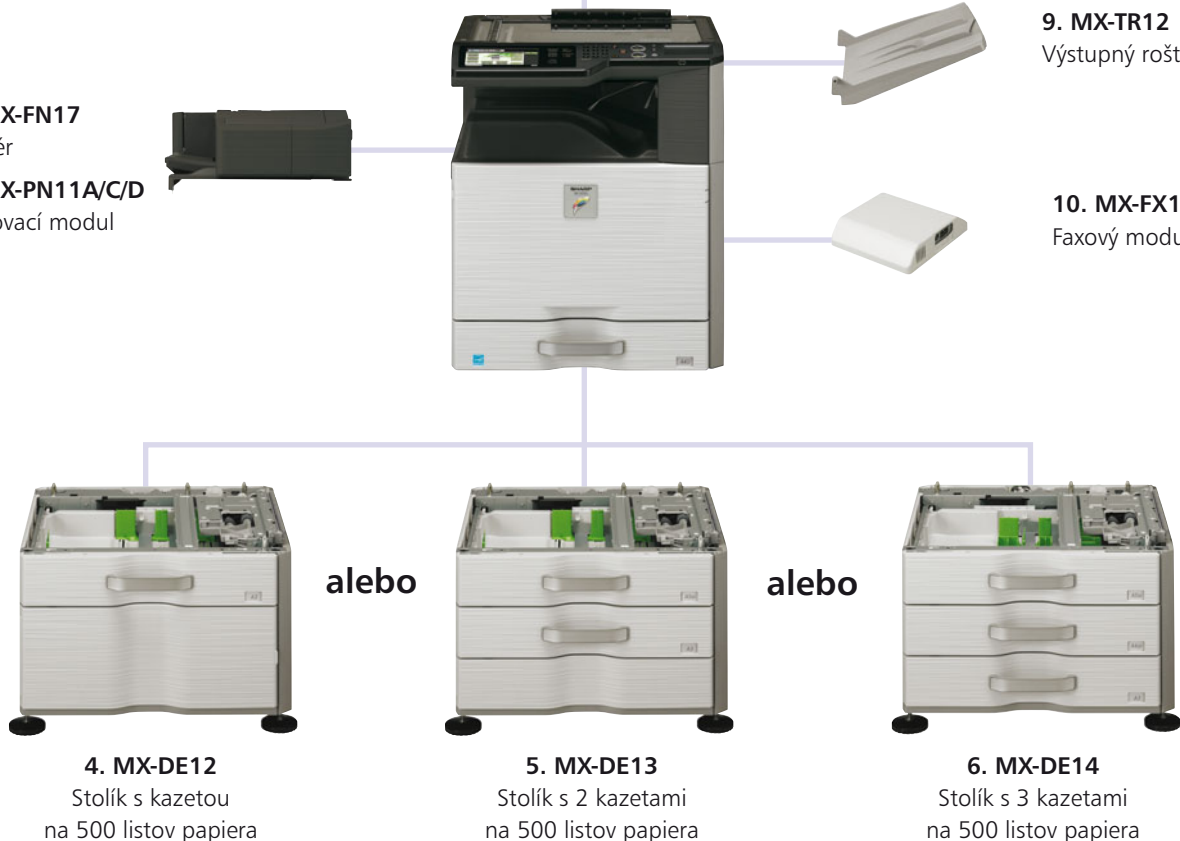
8. MX-PN11A/C/D

Dierovací modul



10. MX-FX11

Faxový modul



4. MX-DE12

Stolík s kazetou na 500 listov papiera

5. MX-DE13

Stolík s 2 kazetami na 500 listov papiera

6. MX-DE14

Stolík s 3 kazetami na 500 listov papiera

Príklady konfigurácie



Základná jednotka
Kryt dokumentov
Stolík s kazetou na 500 listov papiera
Výstupný rošt



Základná jednotka
Kryt dokumentov
Stolík s 3 kazetami na 500 listov papiera
Výstupný rošt



Základná jednotka
Obracací jednopriechodový podávač
Stolík s 3 kazetami na 500 listov papiera
Výstupný rošt
Finišér

Základná jednotka

1. **MX-RP12 Obracací jednopriechodový podávač**
2. **MX-VR11 Kryt dokumentov**
3. **MX-DK11W Stolík úložný**
4. **MX-DE12 Stolík s kazetou na 500 listov papiera**
A3 až A5R, 500 listov (80 g/m²)
5. **MX-DE13 Stolík s 2 kazetami na 500 listov papiera**
A3 až A5R, 500 listov v každej kazete (80 g/m²) pre dolný a horný rošt
6. **MX-DE14 Stolík s 3 kazetami na 500 listov papiera**
A3 až A5R, 500 listov v každej kazete (80 g/m²) pre dolný a horný rošt

Dokončovanie

7. **MX-FN17 Finišér**
A3 až B5 (odsadzovanie/zošitie),
A3W až A5R (bez odsadzovania)
Odsadzovací rošt (horný): kapacita max. 500 listov papiera*¹
Kapacita zošívania: viacpozičné zošitie max. 50 listov*¹
Pozície zošitia: 3 pozície (zošitie vpredu, vzadu alebo na 2 miestach)
8. **Doplňkový dierovací modul pre MX-FN17:**
MX-PN11A – Dierovací modul na 2 otvory
MX-PN11C – Dierovací modul na 4 otvory
MX-PN11D – Dierovací modul na 4 otvory s veľkým rozstupom
9. **MX-TR12 Výstupný rošt**

Faxovanie

10. **MX-FX11 Faxový modul**
Super G3 faxový modul
- MX-FWX1 Modul pre internetový fax**
(vyžaduje si MX-HD10)

Konektivita

Tlač

MX-PB14 Rozširujúci tlačový modul

Umožňuje tlač v PCL6
(vyžaduje MX-HD10)

MX-PK11 PS3 tlačový modul

Umožňuje postscriptovú tlač
(vyžaduje MX-HD10 a MX-PB14)

MX-PUX1 XPS tlačový modul

Umožňuje tlač vo formáte Microsoft XPS
(vyžaduje MX-HD10, MX-PB14 a MX-SM10)

MX-SM10 Modul prídavnej pamäte

MX-PF10 Modul pre čiarový kód

(vyžaduje MX-HD10 a MX-PB14)

MX-HD10

Pevný disk

Skenovanie

AR-SU1 Pečiatkovaná jednotka

Označuje na kontrolu už naskenované dokumenty

Licencia na Sharpdesk

MX-USX1/X5/10/50/A0

Balík 1/5/10/50/100 licencií

Sharp OSA®

MX-AMX1 Modul integrovania aplikácie

(vyžaduje si MX-HD10)

MX-AMX2 Modul komunikačnej aplikácie

(vyžaduje si MX-HD10)

MX-AMX3 Modul externého účtovania

(vyžaduje si MX-HD10)

Licencia na Sharp OSA Network Scanner Tool

MX-UN01A/05A/10A/50A/1HA*²

Balík 1/5/10/50/100 licencií

(vyžaduje si MX-AMX2)

Zabezpečenie

MX-FR25U Modul ochrany údajov*²

*¹ A4 alebo menší, 80g/m²

*² Bude k dispozícii neskôr

Niektoré doplnky nemusia byť v niektorých krajinách dostupné

Technické údaje

MX-2010U

Digitálny farebný multifunkčný systém



Všeobecné		
Rýchlosť tlače (max.)	A4	A3
Farebne	20 výtlačkov/kópií za minútu	10 výtlačkov/kópií za minútu
Čiernobielo	20 výtlačkov/kópií za minútu	10 výtlačkov/kópií za minútu
Veľkosť papiera	Max. A3W ^{*1} , min. A5R	
Gramáž papiera	Kazeta: 60 g/m ² až 209 g/m ² Bočný vstup: 55 g/m ² až 256 g/m ²	
Zásoba papiera	Štandardná: 600 listov (kazeta na 500 listov a bočný vstup pre 100 listov) Maximum: 2 100 listov (4 kazety na 500 listov a bočný vstup pre 100 listov)	
Dĺžka nahrievania^{*2}	45 sekúnd alebo menej	
Pamäť	Štandardne: kopírka/tlačiareň (zdieľaná): 1 GB Voliteľne: tlačiareň: 1,5 GB Voliteľne: Pevný disk 160 GB ^{*3}	
Napájanie	Menovité striedavé napätie 230 V ± 10 %, 50/60 Hz	
Spotreba (max.)	1,84 kW (220 – 240 V)	
Rozmery (š × h × v)^{*4}	583 × 623 × 717 mm	
Hmotnosť^{*4}	Asi 65 kg	

Kopírka	
Veľkosť originálu	Max. A3
Trvanie zhotovenia 1. kópie^{*5}	Farebne: 10,2 s, čiernobielo: 8,8 s
Nastavenie počtu kópií	Max. 999 kópií
Rozlíšenie	Skenovanie (farebne): 600 × 600 dpi Skenovanie (čiernobielo): 600 × 600 dpi, 600 × 400 dpi, 600 × 300 dpi
Graďacia	Ekvivalentná 256 úrovniam
Rozsah zoomu	25 až 400 % (25 až 200 % s podávačom RSPF) s krokom 1 %
Prednastavené mierky	10 mierok (5 zmenšení/5 zväčšení)

Sieťový skener	
Metóda skenovania	Aktivácia zo stroja (cez ovládací panel), aktivácia z počítača (cez aplikáciu podporujúcu rozhranie TWAIN)
Rozlíšenie	Aktivácia zo stroja: 100, 200, 300, 400, 600 dpi Aktivácia z počítača: 75, 100, 150, 200, 300, 400, 600 dpi, 50 až 9 600 dpi ^{*6} , používateľské nastavenie
Formáty súborov	TIFF, PDF, Encrypted PDF, JPEG (len farebne), XPS ^{*7}
Skenovací program	Sharpdesk
Ciele skenovania	Skenovanie do e-mailu, počítača, servera FTP, sieťového priečinka (SMB), pamäte USB

Ukladanie dokumentov (vyžaduje si doplnkový modul MX-HD10)	
Kapacita pre ukladanie	Hlavný a používateľské priečinky: 72 GB, 20 000 strán ^{*8} alebo 3 000 súborov Priečinko Rýchly súbor: 14 GB, 10 000 strán ^{*8} alebo 3 000 súborov
Ukladané úlohy	Kopírovanie, tlač, skenovanie, odosielené faxové správy ^{*9}
Ukladacie priečinky	Priečinko Rýchly súbor, hlavný priečinko, používateľský priečinko (max. 1 000 priečinkov)
Zabezpečenie dokumentov	Ochrana heslom

Sieťová tlačiareň	
Rozlíšenie	600 × 600 dpi, ekvivalentné 9 600 ^{*6} × 600 dpi
Rozhrania	USB 2.0 10Base-T/100Base-TX/1000Base-T
Podporované OS^{*10}	Štandardne: Windows [®] 2000/XP, Windows [®] Server 2003/2008, Windows [®] Vista, Windows [®] 7 Voliteľne: Mac OS 9.0 - 9.2.2, Mac OS X 10.2.8, 10.3.9, 10.4.11, 10.5 - 10.5.8, 10.6 - 10.6.5
Sieťové protokoly^{*10}	TCP/IP (IPv4, IPv6), IPX/SPX (NetWare), NetBEUI, EtherTalk (AppleTalk)
Tlačové protokoly	LPR, Raw TCP (port 9100), POP3 (tlač e-mailov), HTTP, aplikácia Novell Printserver s NDS a Bindery, FTP pre preberanie tlačových súborov, tlač cez EtherTalk, IPP
Tlač. jazyk PDL (emulácia)	Štandardne: S/APL-c (Sharp Advanced Printing Language -c) Voliteľne ^{*11} : PCL6, PS3, XPS
Dostupné fonty	80 fontov pre PCL, 136 fontov pre emuláciu PS3 ^{*10}

Čiernobiele faxovanie (vyžaduje si doplnkový modul MX-FX11)	
Metóda kompresie	MH/MR/MMR/JBIG
Komunikačný protokol	Super G3/G3
Trvanie odosielenia	Menej než 3 sekundy ^{*12}
Rýchlosť modemu	33 600 b/s až 2 400 b/s s automatickým nastavením
Rozlíšenie pri odosielení	Standard: 203,2 × 97,8 dpi Ultra Fine: 406,4 × 391 dpi
Veľkosť dokumentu	A3 až A5
Pamäť	512 MB, max. 1 GB ^{*13}
Odtiene sívej	Ekvivalentné 256 úrovniam



*1: Doplnok potrebný pre výstup A3W: MX-TR12 alebo MX-FN17.

*2: Pri menovitom napätí. Môže sa líšiť podľa stavu stroja a prevádzkových podmienok.

*3: Vyžaduje si doplnkový modul MX-HD10. 1 GB znamená pri udávaní kapacity disku jednu miliardu bajtov. Skutočná formátovaná kapacita je menšia.

*4: Vráťane krytu dokumentov.

*5: Najlepší dosiahnutý čas kopírovania A4 pri podávaní papiera dlhším okrajom napred z 1. kazety, umiestnenie originálu na sklo, na pripravenom stroji a bez použitia funkcií „Automatický farebný režim“ a „Automatická voľba farby“. Môže sa líšiť podľa stavu stroja a prevádzkových podmienok.

*6: Rozlíšenie vyššie než 600 dpi je interpolované.

*7: Pre prezeranie súborov XPS na PC bez systému Windows Vista musíte mať nainštalovanú aplikáciu XPS View.

*8: Merané s použitím štandardnej predlohy Sharp (čiernobiela A4 s pokrytím 6 %).

*9: Priečinko „Rýchly súbor“ zdieľa pamäť s funkciou „Vytváranie úloh“; pri použití oboch funkcií je k dispozícii až 14 GB dátového priestoru. Farebné stránky zaberú viac miesta, a preto sa ich na disk vojde menej.

*10: Vyžaduje si doplnkový modul MX-FX11.

*11: Vyžaduje si doplnkový modul MX-PK11 pre Mac OS, EtherTalk a PS3.

*12: PCL si vyžaduje doplnkový modul MX-HD10 a MX-PB14. PS si vyžaduje doplnkový modul MX-HD10, MX-PK11 a MX-PB14. XPS si vyžaduje doplnkový modul MX-HD10, MX-PUX1, MX-PB14 a MX-SM10 (1 GB).

*13: Pri použití štandardnej skúšobnej predlohy Sharp s asi 700 znakmi (formát A4 na výšku) pri štandardnom rozlíšení v režime Super G3, 33 600 b/s, kompresia JBIG.

*14: Vyžaduje si doplnkový modul MX-HD10.

CITRIX[®]



SAP[®] Printer Vendor Solution



SHARP

Dizajn a špecifikácia môžu byť bez upozornenia zmenené. Všetky informácie boli správne k dátumu tlače. Logo ENERGY STAR je certifikačná známka a smie byť použitá len na označenie konkrétnych produktov, pre ktoré bolo overené, že spĺňajú požiadavky úsporného programu ENERGY STAR. Znamka ENERGY STAR je registrovaná v USA. Predpisy ENERGY STAR sa uplatňujú len pre produkty v USA, Európe, Austrálii, na Novom Zélande a v Japonsku. Windows, Windows NT, Windows XP a Windows Vista sú registrované ochranné známky spoločnosti Microsoft Corporation. SAP a všetky logá SAP sú registrované ochranné známky spoločnosti SAP AG v Nemecku a ďalších krajinách. Citrix je ochranná známka spoločnosti Citrix Systems, Inc. alebo jednej alebo viacerých jej pobočiek, a môže byť registrovaná v úrade United States Patent and Trademark Office v USA a taktiež v ďalších krajinách. Všetky ostatné názvy spoločností, názvy produktov a logá sú ochranné známky alebo registrované ochranné známky príslušných vlastníkov.
©Sharp Corporation, január 2011 Ref: MX-2010U. Všetky ochranné známky uznávané. E&OE.